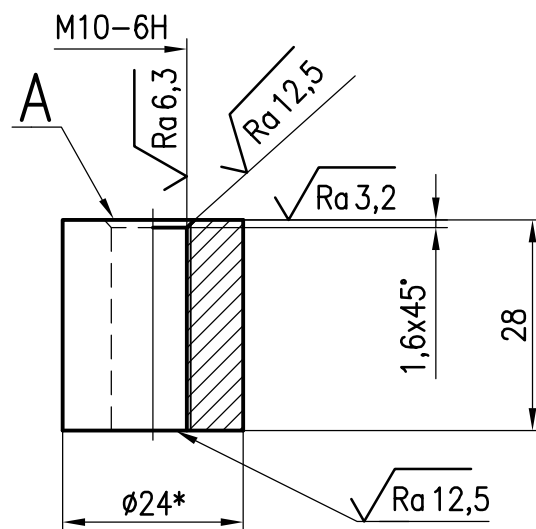
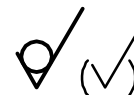


271ЩН 983215.01



1 $\pm \frac{IT14}{2}$.

2 Поверхность А лудить припоем ПТ КР8 ПОС40 ГОСТ 21931-76.

3 Маркировать по СТП завода-изготовителя.

4 * Размер для справок.

Инв. № подл.	Погр. и дата	Взам. инв. №	Инв. № дубл.	Погр. и дата					
					1 ± $\frac{IT14}{2}$.				
					2 Поверхность А лудить припоем ПТ КР8 ПОС40 ГОСТ 21931–76.				
					3 Маркировать по СТП завода–изготовителя.				
					4 * Размер для справок.				

Формат А4